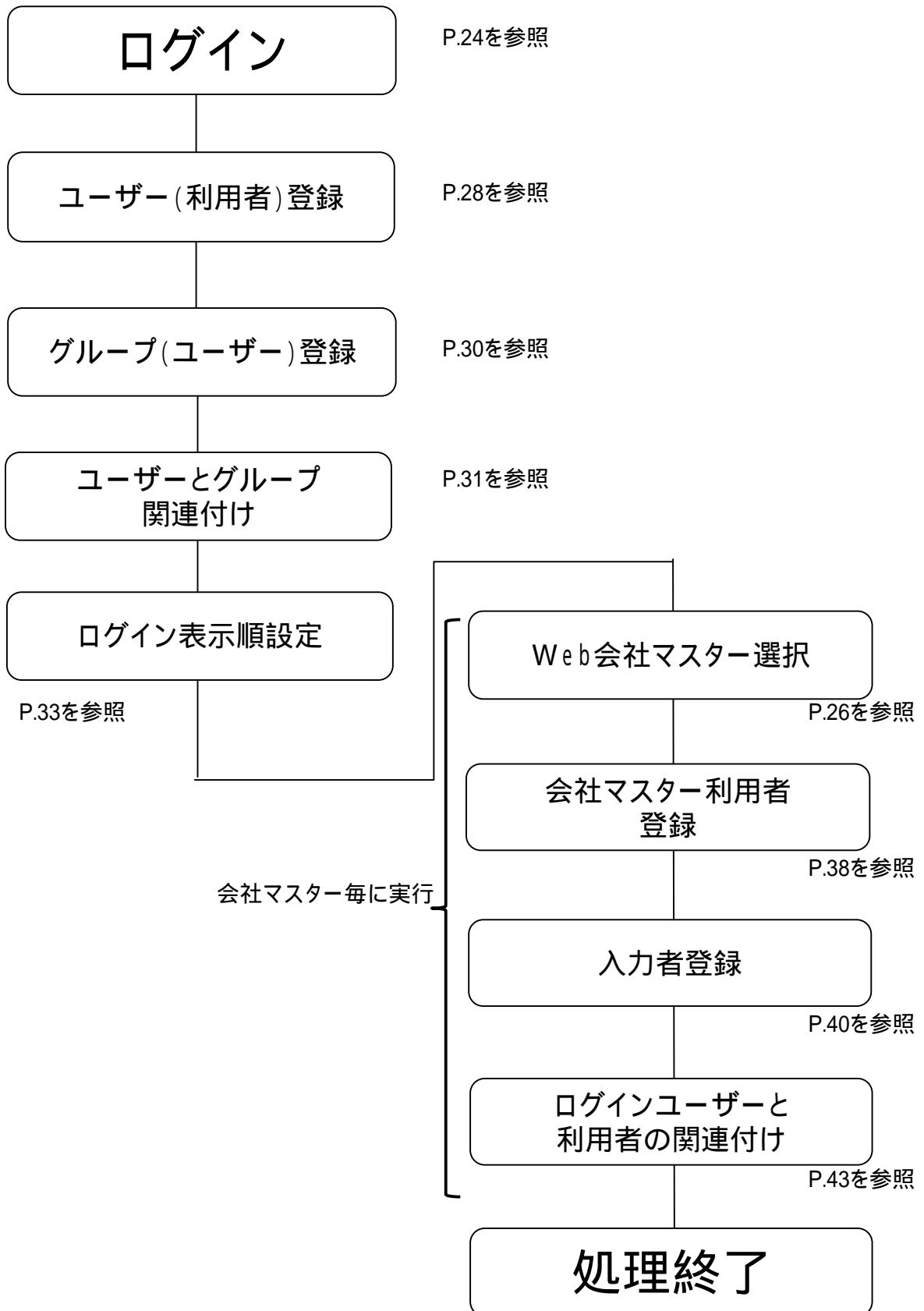
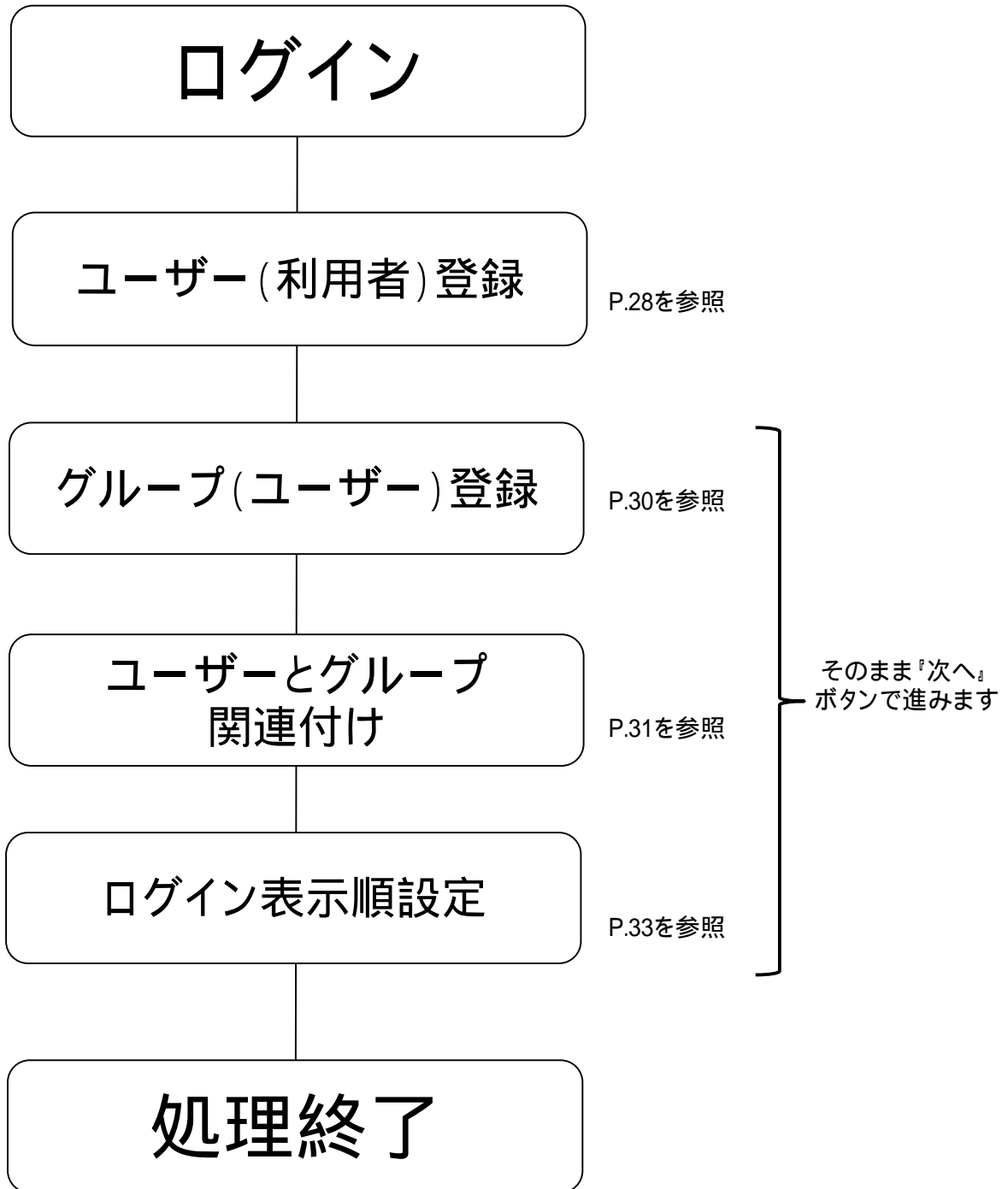


3. 管理者業務 (目的別操作フローチャート)

3-1. ログインユーザーを追加登録するには



3-2.ログインユーザーのパスワードを変更するには



4-3.ユーザー(利用者)登録

操作手順

1. メインメニュー 『5.導入時、利用者追加時に行なう処理』の中のプログラム内訳 『1.ユーザー(利用者)登録』をダブルクリックします。

メインメニュー 【プログラムは連続処理されます】

1	超財務の名称関係を投入する
2	
3	会社毎の設定を変更する
4	
5	導入時、利用者追加時に行なう処理
6	新しい会社を登録する
7	
8	残高・名称登録処理関係
9	
10	
11	原本マスター登録関係

プログラム内訳

1	ユーザー(利用者)登録
2	グループ(ユーザー)登録
3	ユーザーとグループ関連付け
4	ログイン表示順設定

簡単処理説明

- ・利用者の登録を行いません。ログインユーザーとログインユーザーを絞り込むグループを登録した上で登録されたログインユーザーがどのグループに所属するか関連付けを行いません。

2. 新規にユーザーを追加する場合

- 処理モードの『新規』を選択した状態で、ログインID、氏名、パスワードを入れて『更新』をクリックします。
 注意: 氏名とパスワードは、登録後の変更が可能です。ログインIDは変更できません。

管理者業務 - [ユーザー・グループ設定]

ユーザー・グループ設定

ユーザー登録

ログインID	氏名	処理モード	最大数
abe	阿部	新規	25
goto	後藤	修正	5
hibino	日比野		
higa	比嘉		
hujii	藤井		
ikeda	池田		
komaki	小牧		
kubo	久保		
matuhasi	松橋		
miyake	三宅		
morisita	森下		
morita	森田		
nagasawa	長澤		
nobayasi	野林		
sakamoto	坂本		
takada	高田		
takaiwa	高岩		
uehara	植原		
watanabe	渡辺		
yagi	八木		

処理モード: 新規

ログインID: *zaimu

氏名: *財務 数人

パスワード: ******

最大数: 25

残り登録可能数: 5

リスト作成(P)

更新 削除 キャンセル

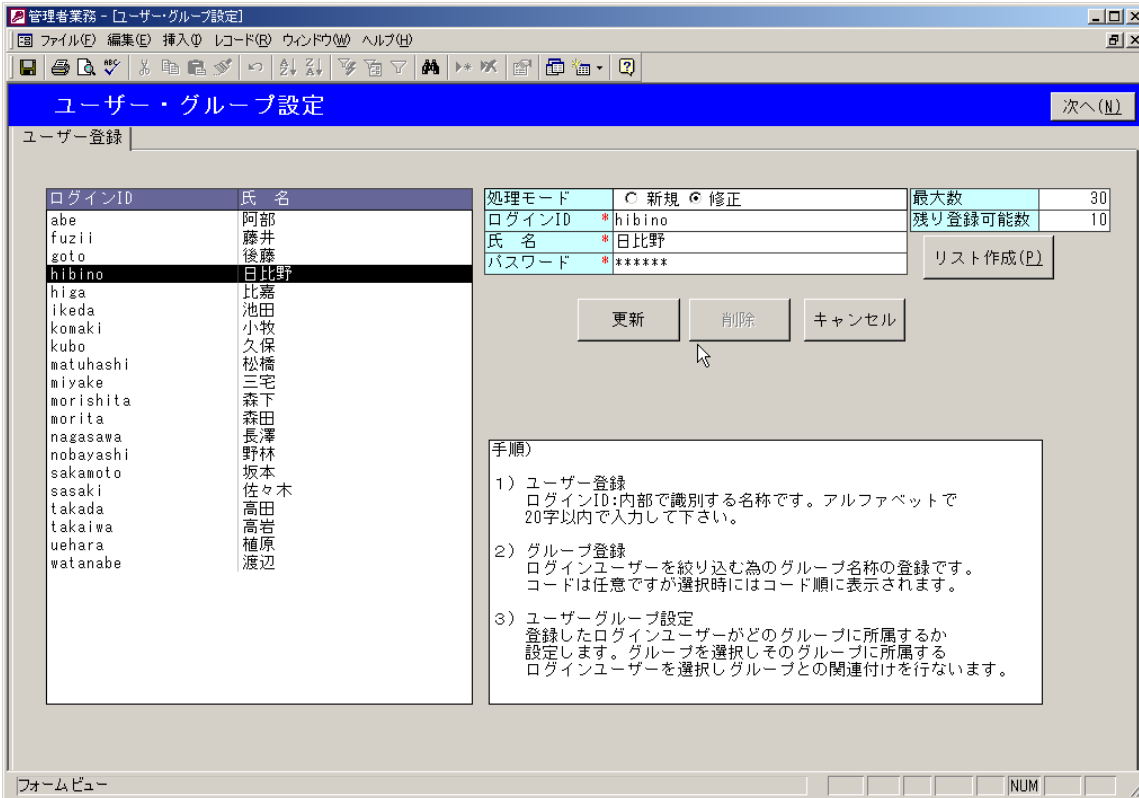
手順)

- 1) ユーザー登録
ログインID:内部で識別する名称です。アルファベットで20字以内で入力して下さい。
- 2) グループ登録
ログインユーザーを絞り込む為のグループ名称の登録です。コードは任意ですが選択時にはコード順に表示されます。
- 3) ユーザーグループ設定
登録したログインユーザーがどのグループに所属するか設定します。グループを選択しそのグループに所属するログインユーザーを選択しグループとの関連付けを行いません。

3. 登録済みユーザーの設定を変更する場合

設定を変更したいユーザーを左側リストから選択し、右側の設定欄で新しい内容を入力して『更新』をクリックします。

設定が変更できるのは『氏名』と『パスワード』のみで、『ログインID』は変更できません。



4. この処理は『導入時、利用者追加時に行なう処理』の一連の処理のひとつとして扱われますので、設定が完了したら右上の『次へ』ボタンをクリックすると、次の処理画面『グループ(ユーザー)登録』に進みます。

4-4.グループ(ユーザー)登録

操作手順

1. 新規にグループを追加する場合

入力欄にグループIDとグループ名称を入力して『更新』ボタンをクリックします。

2. 既存のグループ名称を変更する場合

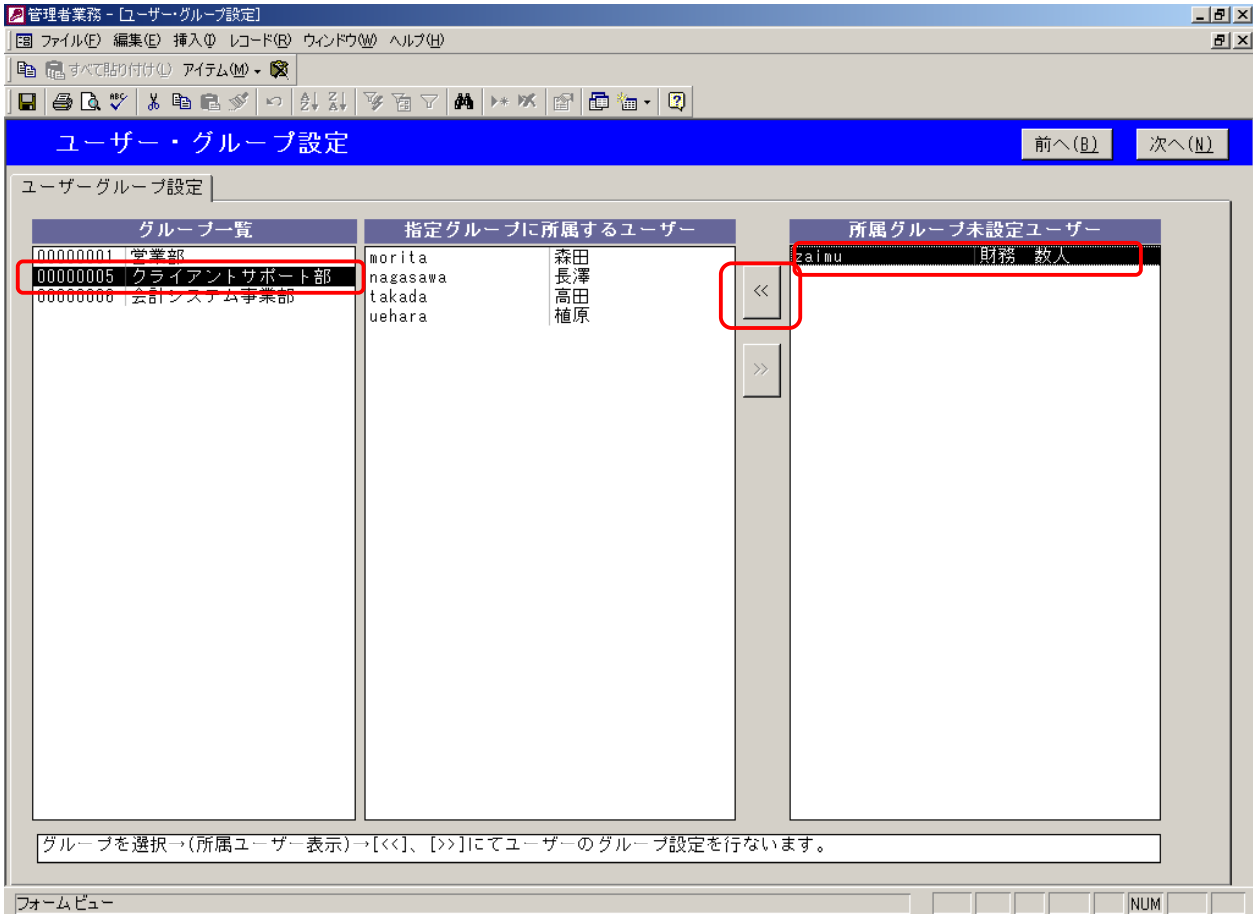
左側のグループ名称リストから選択してグループ名称を変更、『更新』ボタンをクリックします。

3. 設定が完了したら『次へ』ボタンで次の処理画面『ユーザーとグループ関連付け』に移動します。『前へ』ボタンをクリックすると、一つ前の処理画面『ユーザー(利用者)登録』に移動します。

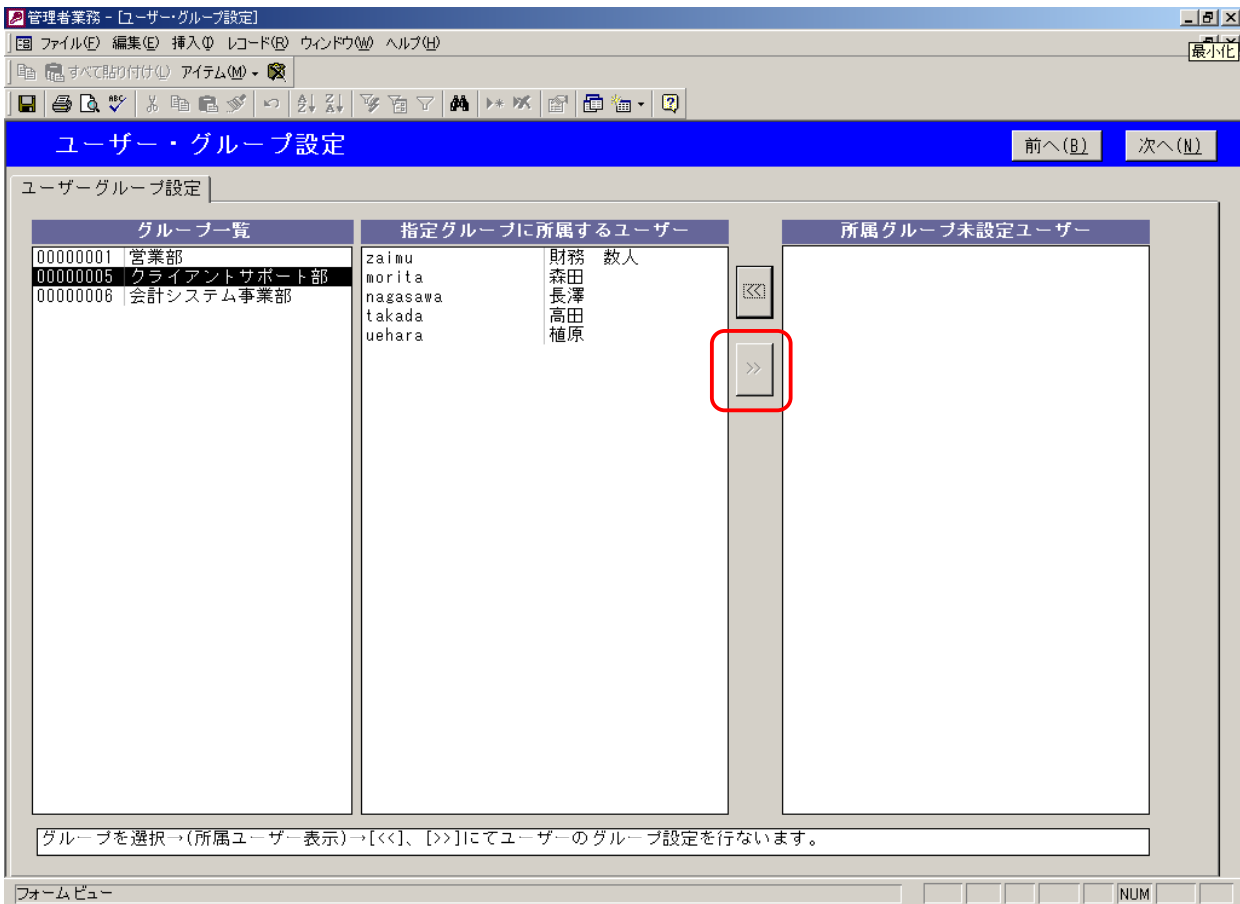
4-5.ユーザーとグループ関連付け

操作手順

1. 左の『グループ一覧』から、加入させたいグループを選び、右の『所属グループ未設定ユーザー』から、新規ユーザーを選びます。左右とも選択された状態で、『<<』ボタンをクリックします。



2. 中央の枠内に追加されたら、グループへのユーザーの追加が行われました。
 グループから任意のユーザーを外して未設定の状態にするには、左枠のグループを選択後、中央の枠内にあるユーザーを選択して『>>』ボタンをクリックします。

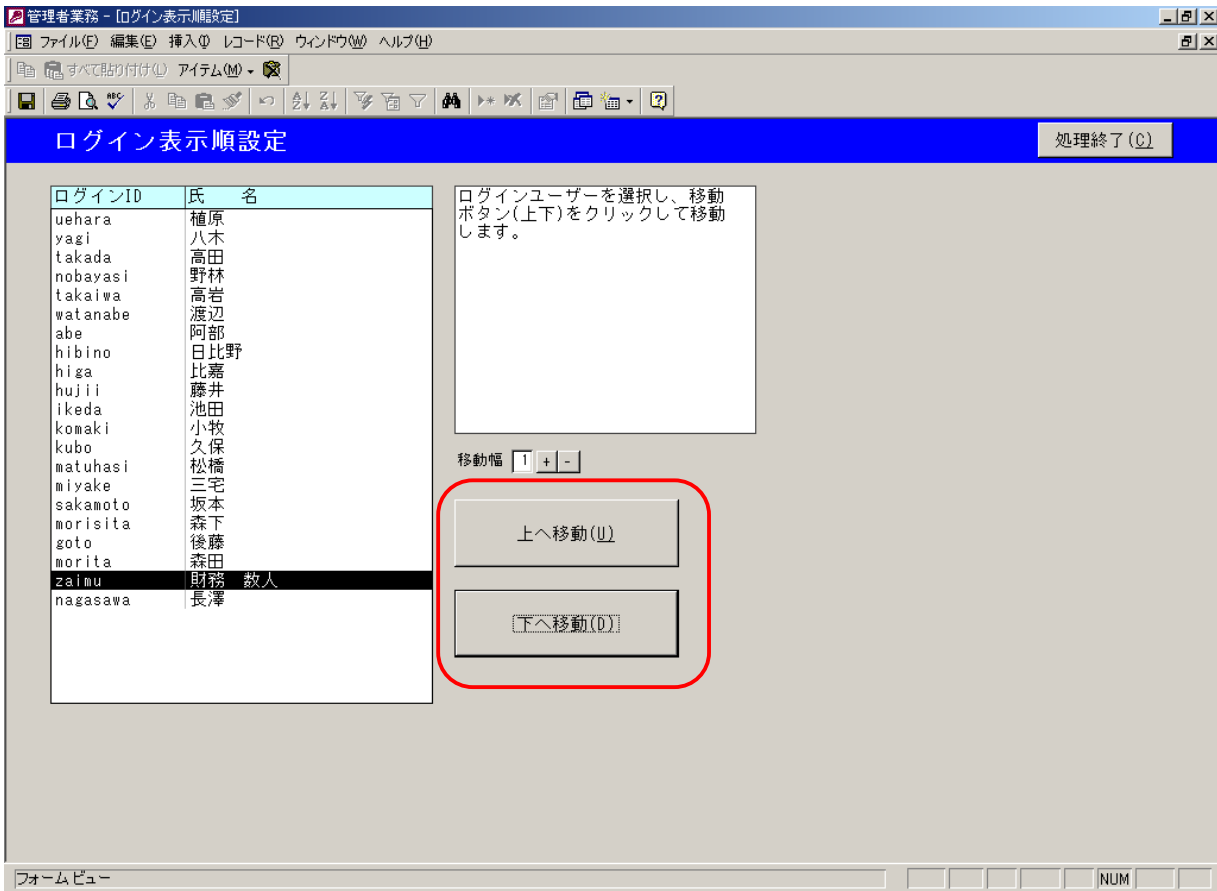


3. 設定が完了したら『次へ』ボタンで次の処理画面『ログイン表示順設定』に移動します。
 『前へ』ボタンをクリックすると、一つ前の処理画面『グループ(ユーザー)登録』に移動します。

4-6.ログイン表示順設定

操作手順

1. WEB画面の『ログイン(ユーザー選択)』に表示されるユーザーの順序を、ユーザーを選択して『上へ移動』または『下へ移動』ボタンをクリックして設定する事ができます。



2. 順序の設定が完了したら、右上の『処理終了』ボタンをクリックします。『管理者コンソール』のメインメニューに戻ります。