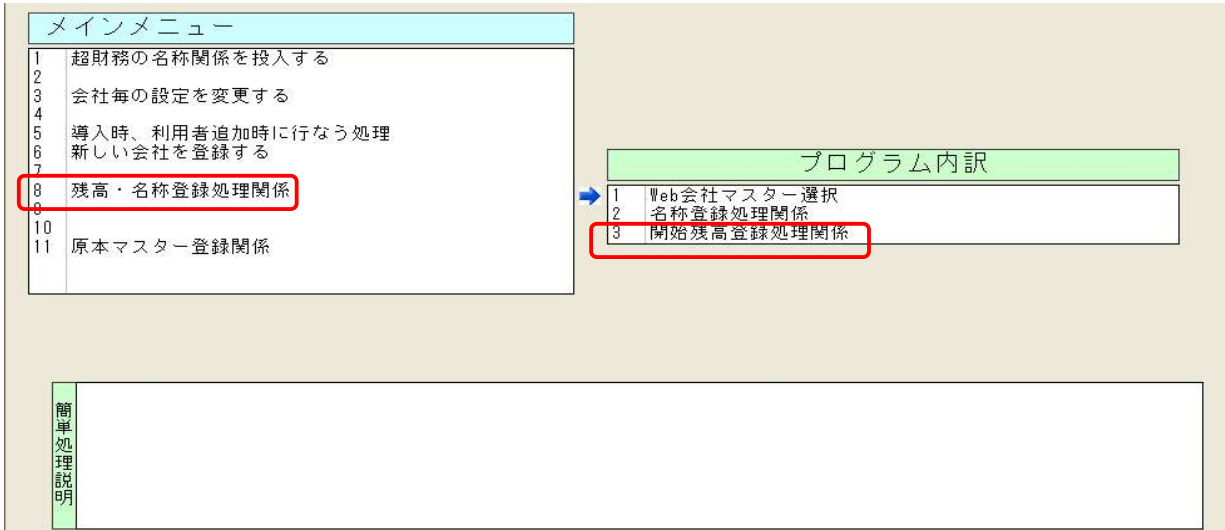


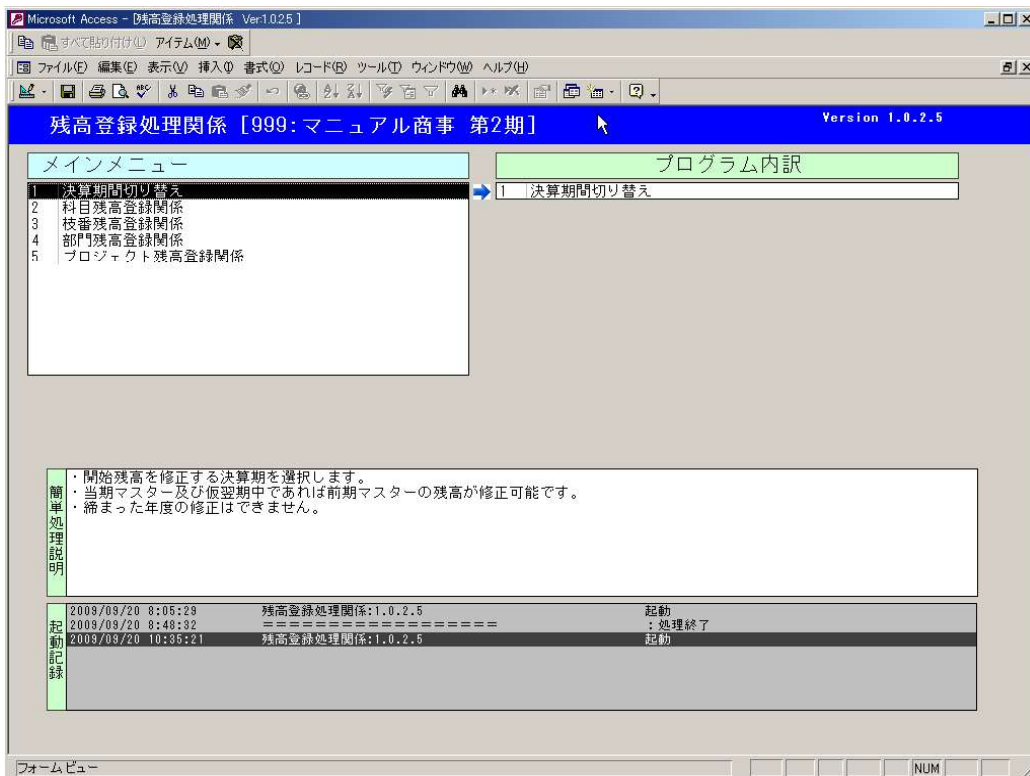
## 4-20.開始残高登録処理関係

### 操作手順

1. メインメニュー 『8.残高・名称登録処理関係』の中の  
プログラム内訳 『3.開始残高登録処理関係』をダブルクリックします。



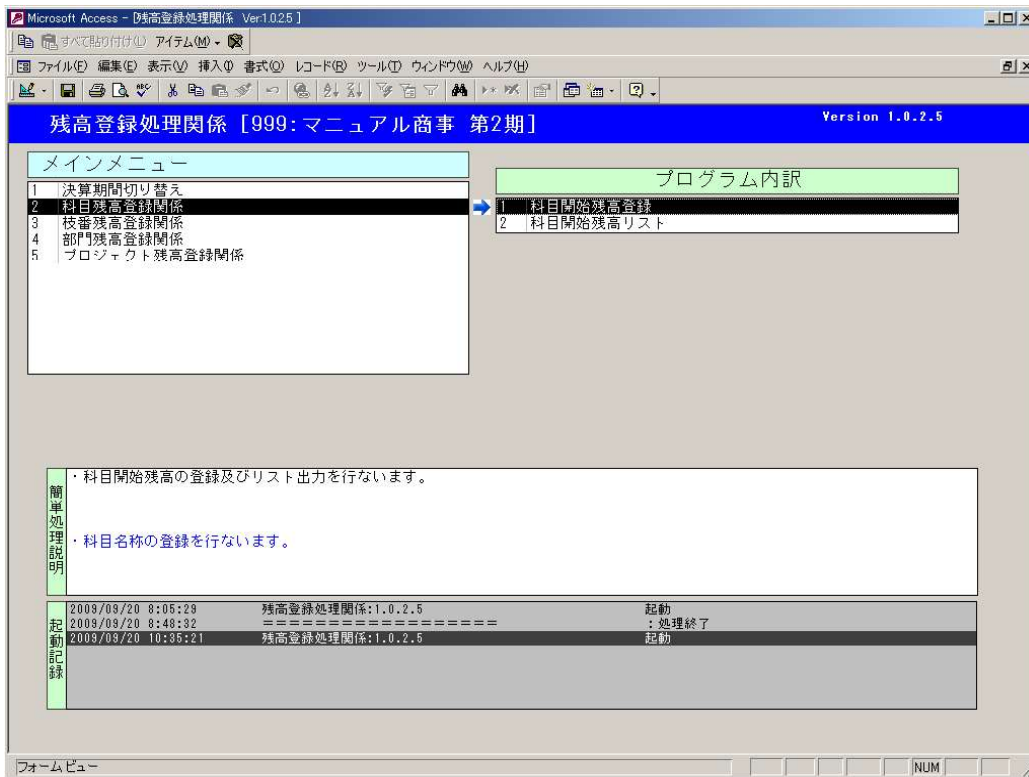
2. 開始残高登録のサブプログラムが起動して下図のメニュー画面が表示されます。  
※メニュー画面の起動にしばらく時間がかかります。



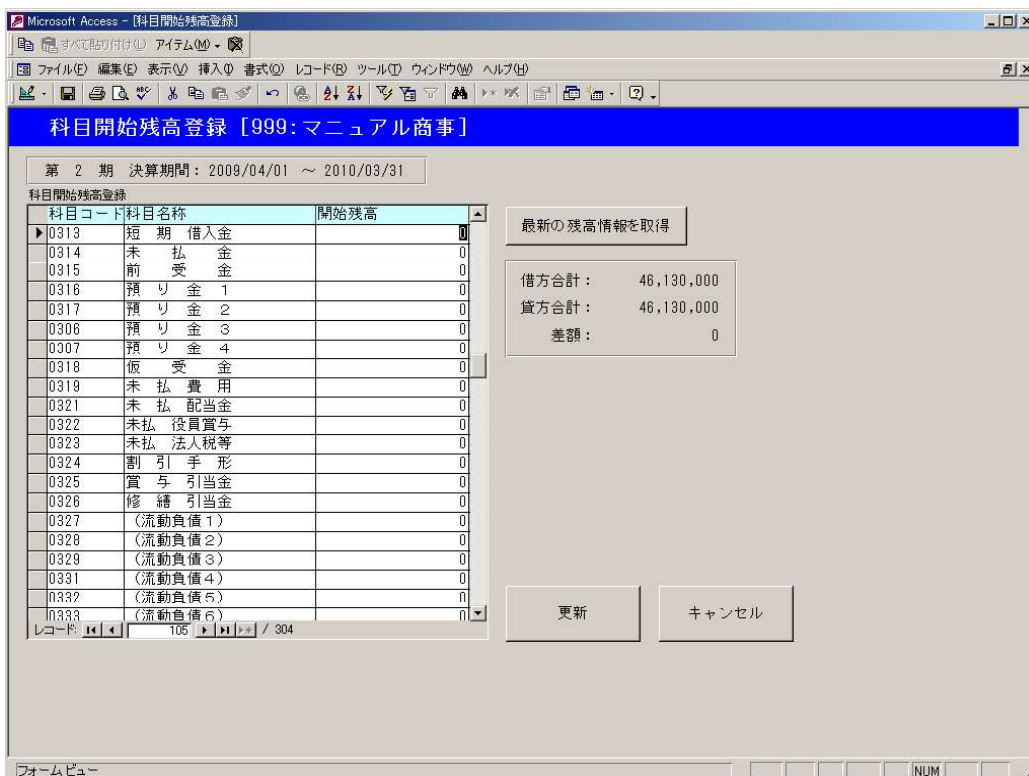
開始残高登録にあたっては、決算期の指定が必要になります。  
仮翌期中であれば、起動時の決算期は当期分になっています。前期の開始残高の修正が必要な場合には、決算期間の切替えを行なってください。  
なお、前期決算期間の切替えができるのは仮翌期中に限ります。

## 科目開始残高登録

メインメニューより『科目残高登録関係』→『科目開始残高登録』を選択します。

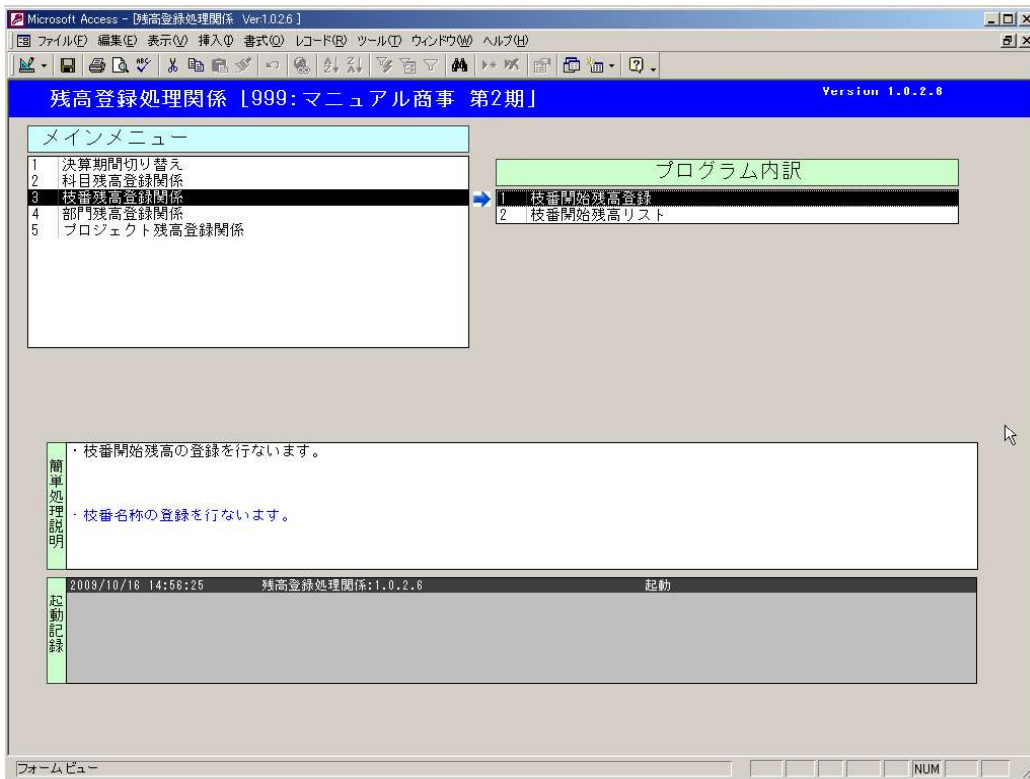


開始残高を修正する科目の行の開始残高を入力します。  
集計が終了しましたら、更新ボタンをクリックして保存を行います。  
更新ボタンをクリックせずに終了した場合には、入力された内容は破棄されますのでご注意ください。

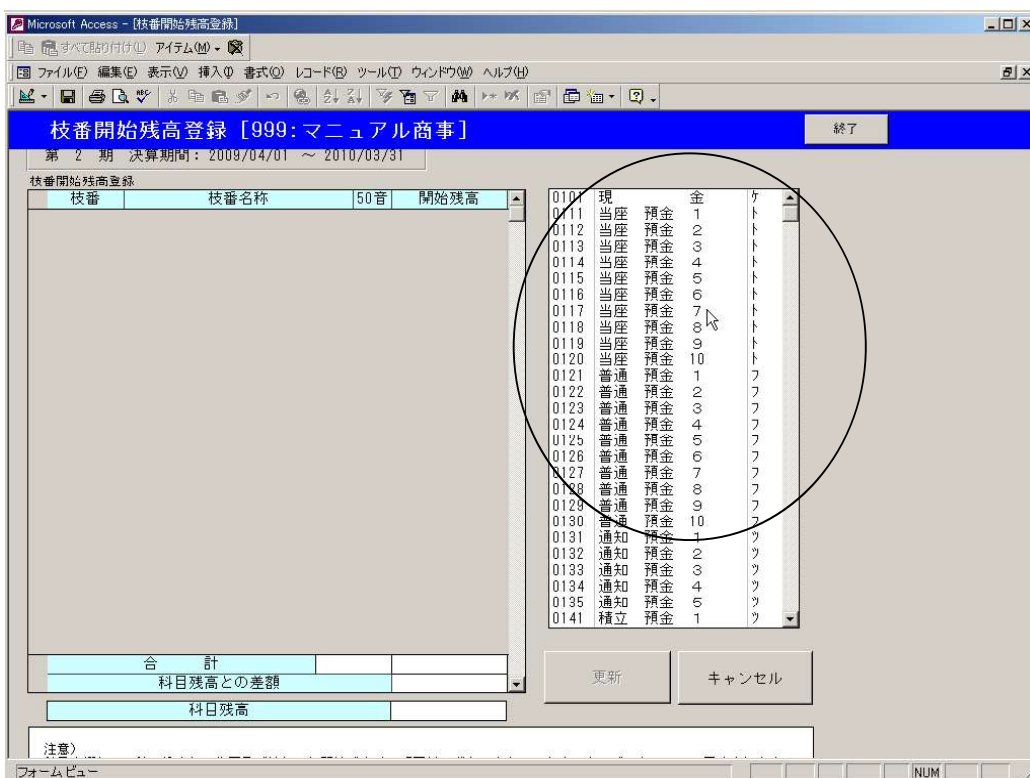


## 枝番開始残高登録

メインメニューより『枝番残高登録関係』→『枝番開始残高登録』を選択します。



枝番が使用されている科目の一覧が表示されます。  
修正する科目を選択して、枝番残高の内訳の表示を行います。



## 枝番残高の内訳表示

Microsoft Access - [枝番開始残高登録]

枝番開始残高登録 [999: マニュアル商事] 終了

第 2 期 決算期間: 2009/04/01 ~ 2010/03/31

枝番開始残高登録

枝番	枝番名称	50音	開始残高
▶0001	本社	ホ	30,000,000
0002	大阪	オ	9,674,000

0101	現	全	ク
0111	当座預金	1	ト
0112	当座預金	2	ト
0113	当座預金	3	ト
0114	当座預金	4	ト
0115	当座預金	5	ト
0116	当座預金	6	ト
0117	当座預金	7	ト
0118	当座預金	8	ト
0119	当座預金	9	ト
0120	当座預金	10	ト
0121	普通預金	1	フ
0122	普通預金	2	フ
0123	普通預金	3	フ
0124	普通預金	4	フ
0125	普通預金	5	フ
0126	普通預金	6	フ
0127	普通預金	7	フ
0128	普通預金	8	フ
0129	普通預金	9	フ
0130	普通預金	10	フ
0131	通知預金	1	ク
0132	通知預金	2	ク
0133	通知預金	3	ク
0134	通知預金	4	ク
0135	通知預金	5	ク
0141	積立預金	1	ク

合計	2件	39,674,000
科目残高との差額		0
科目残高		39,674,000

更新 キャンセル

注意)  
科目を選択して読み込まれて修正及び追加した開始残高は、『更新』ボタンをクリックする事でデータベースに反映されます。

フォームビュー NUM

対象科目の枝番残高の内訳が表示されますので、開始残高欄の修正を行います。

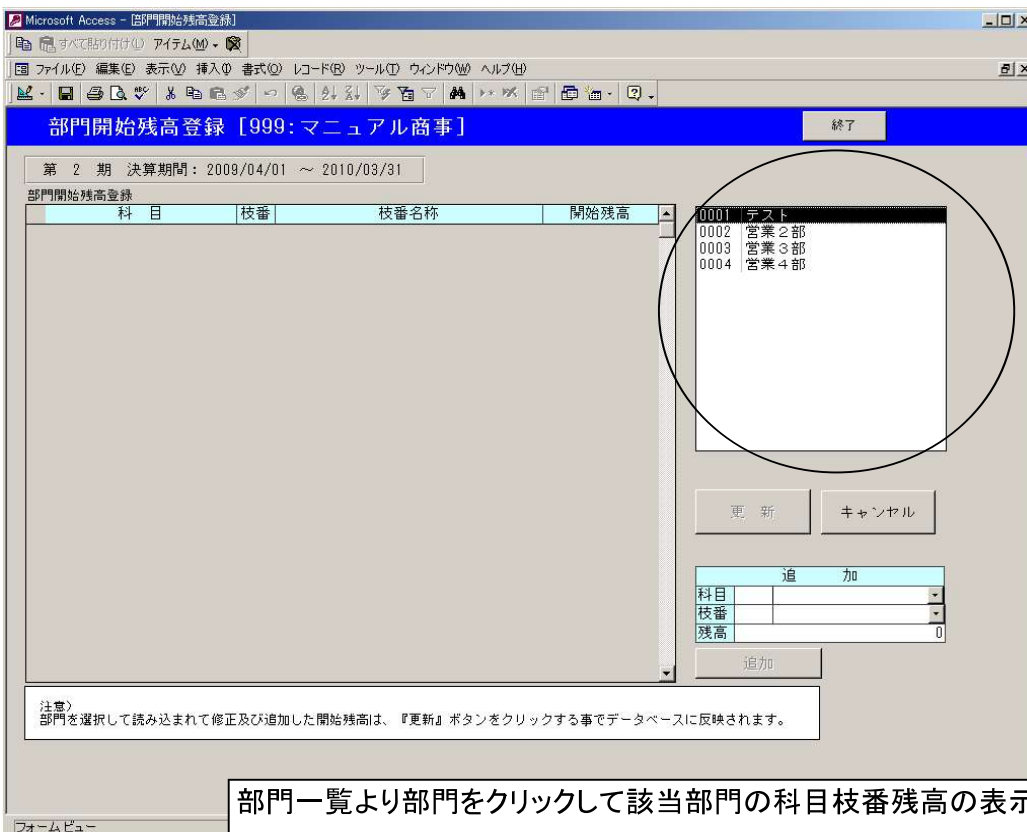
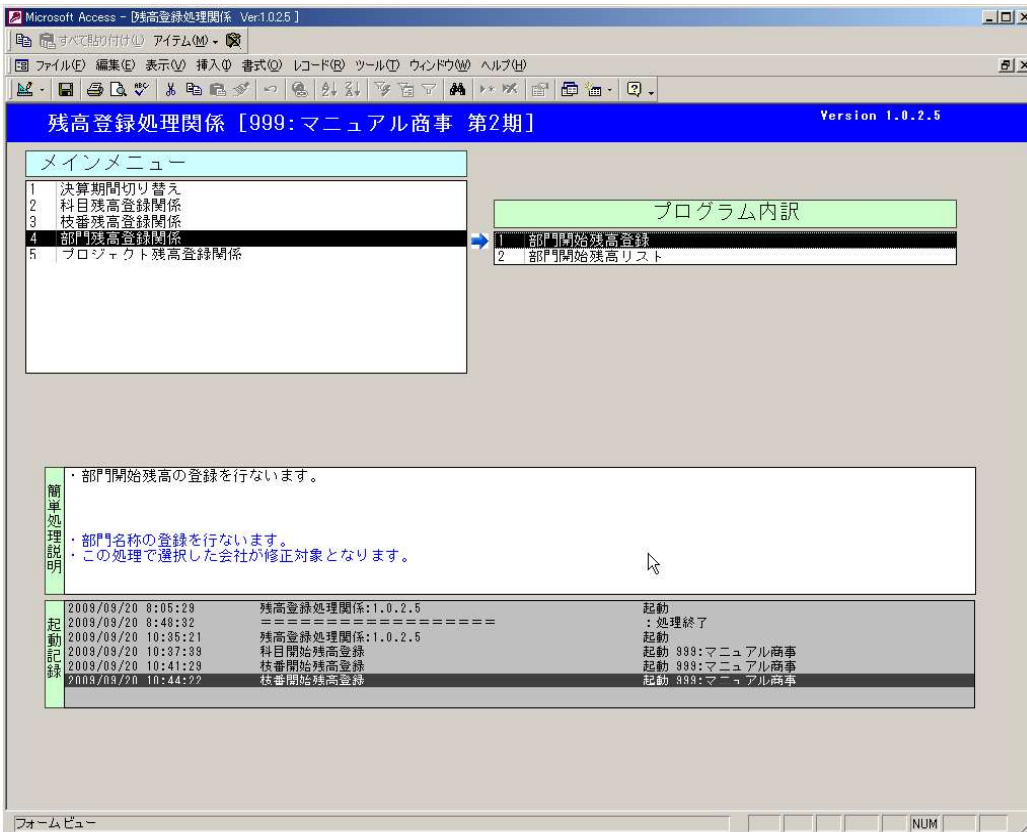
指定科目の枝番残高合計と対処科目の科目残高の差額が科目残高との差額として表示されます。

修正が完了しましたら、更新ボタンをクリックして保存します。

更新ボタンクリック、あるいはキャンセル(書き込みしない)をクリックしない限り科目の選択はできませんのでご注意ください。

# 部門開始残高登録

メインメニューより『部門残高登録関係』→『部門開始残高登録』を選択します。



部門一覧より部門をクリックして該当部門の科目枝番残高の表示を行います。

## 部門開始残高の内訳表示

Microsoft Access - 部門開始残高登録

部門開始残高登録 [999: マニュアル商事] 終了

第 2 期 決算期間: 2009/04/01 ~ 2010/03/31

科目	枝番	枝番名称	開始残高
0111 当座 預金 1	0003	テスト	5,000,000
0111 当座 預金 1	1023	1023	6,000

0001 テスト  
0002 営業2部  
0003 営業3部  
0004 営業4部

更新 キャンセル

追加

科目  
枝番  
残高 0

追加

注意) 部門を選択して読み込まれて修正及び追加した開始残高は、『更新』ボタンをクリックする事でデータベースに反映されます。

フォームビュー NUM

対象部門の開始残高内訳が表示されますので、開始残高欄の修正を行いません。

修正が完了しましたら、更新ボタンをクリックして保存します。

更新ボタンクリック、あるいはキャンセル(書き込みしない)をクリックしない限り部門の選択はできませんのでご注意ください。

内訳表示にない科目、枝番の開始残高を登録する場合には科目、枝番及び開始残高を入力して追加ボタンをクリックします。

既に登録されている科目、枝番の場合には登録されている内訳が上書きされます。



## 部門開始残高の追加処理

Microsoft Access - [部門開始残高登録]

部門開始残高登録 [999: マニュアル商事] 終了

第 2 期 決算期間: 2009/04/01 ~ 2010/03/31

部門開始残高登録

科目	枝番	枝番名称	開始残高
▶0111 当座 預金 1	0003	テスト	5,000,000
0111 当座 預金 1	1023	1 0 2 3	6,000

追加

科目	枝番	残高
0101 現 金	0001 本社	10,000

追加

更新 キャンセル

注意)  
部門を選択して読み込まれて修正及び追加した開始残高は、『更新』ボタンをクリックする事でデータベースに反映されます。

フォームビュー NUM

追加項目欄に入力を行ない、追加ボタンをクリックします。

Microsoft Access - [部門開始残高登録]

部門開始残高登録 [999: マニュアル商事] 終了

第 2 期 決算期間: 2009/04/01 ~ 2010/03/31

部門開始残高登録

科目	枝番	枝番名称	開始残高
▶0101 現 金	0001	本社	10,000
0111 当座 預金 1	0003	テスト	5,000,000
0111 当座 預金 1	1023	1 0 2 3	6,000

追加

科目	枝番	残高
0101 現 金		

追加

更新 キャンセル

注意)  
部門を選択して読み込まれて修正及び追加した開始残高は、『更新』ボタンをクリックする事でデータベースに反映されます。

フォームビュー NUM

## プロジェクト開始残高登録

メインメニューより『プロジェクト残高登録関係』→『プロジェクト開始残高登録』を選択します。

Microsoft Access - [プロジェクト開始残高登録]

プロジェクト開始残高登録 [999: マニュアル商事] 終了

第 2 期 決算期間: 2009/04/01 ~ 2010/03/31

プロジェクト開始残高登録

科目	部門	枝番	枝番名称	開始残高
ABC12345			プロジェクト A	
BC023456			プロジェクト B	

更新 キャンセル

追加

追加

注意)  
プロジェクトを選択して読み込まれて修正及び追加した開始残高は、『更新す』ボタンをクリックする事でデータベースに反映されます。

フォームビュー NUM

対象プロジェクトの開始残高内訳が表示されますので、開始残高の修正を行います。

修正が完了しましたら、更新ボタンをクリックして保存します。

更新ボタンクリック、あるいはキャンセル(書き込みしない)をクリックしない限りプロジェクトの選択はできませんのでご注意ください。

内訳表示にない科目、部門、枝番の開始残高を登録する場合には科目、部門、枝番及び開始残高を入力して追加ボタンをクリックします。

既に登録されている科目、部門、枝番の場合には登録されている内訳が上書きされます。



## プロジェクト開始残高の追加処理

Microsoft Access - [プロジェクト開始残高登録]

プロジェクト開始残高登録 [999: マニュアル商事] 終了

第 2 期 決算期間: 2009/04/01 ~ 2010/03/31

プロジェクト開始残高登録

科目	部門	枝番	枝番名称	開始残高
▶0101	現	金	0001 0001 本社	10,000

ABC12345 プロジェクトA  
BCD23456 プロジェクトB

更新 キャンセル

追加

科目 0101 現 金  
部門 0001 テスト  
枝番  
残高

追加

注意)  
プロジェクトを選択して読み込まれて修正及び追加した開始残高は、『更新す』ボタンをクリックする事でデータベースに反映されます。

フォームビュー NUM

科目、部門、枝番、開始残高を入力して追加ボタンをクリックします。