

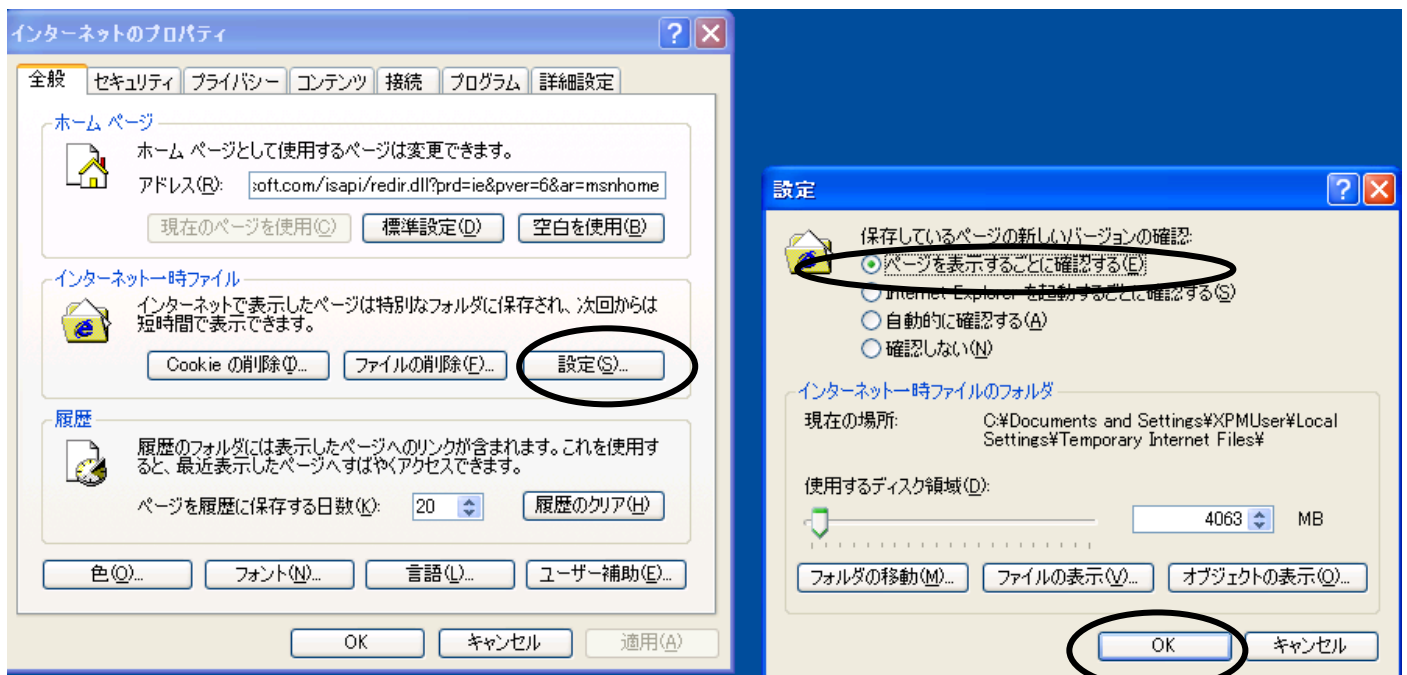
・導入初期や PC 変更時

PC で以下の設定をお願いします。

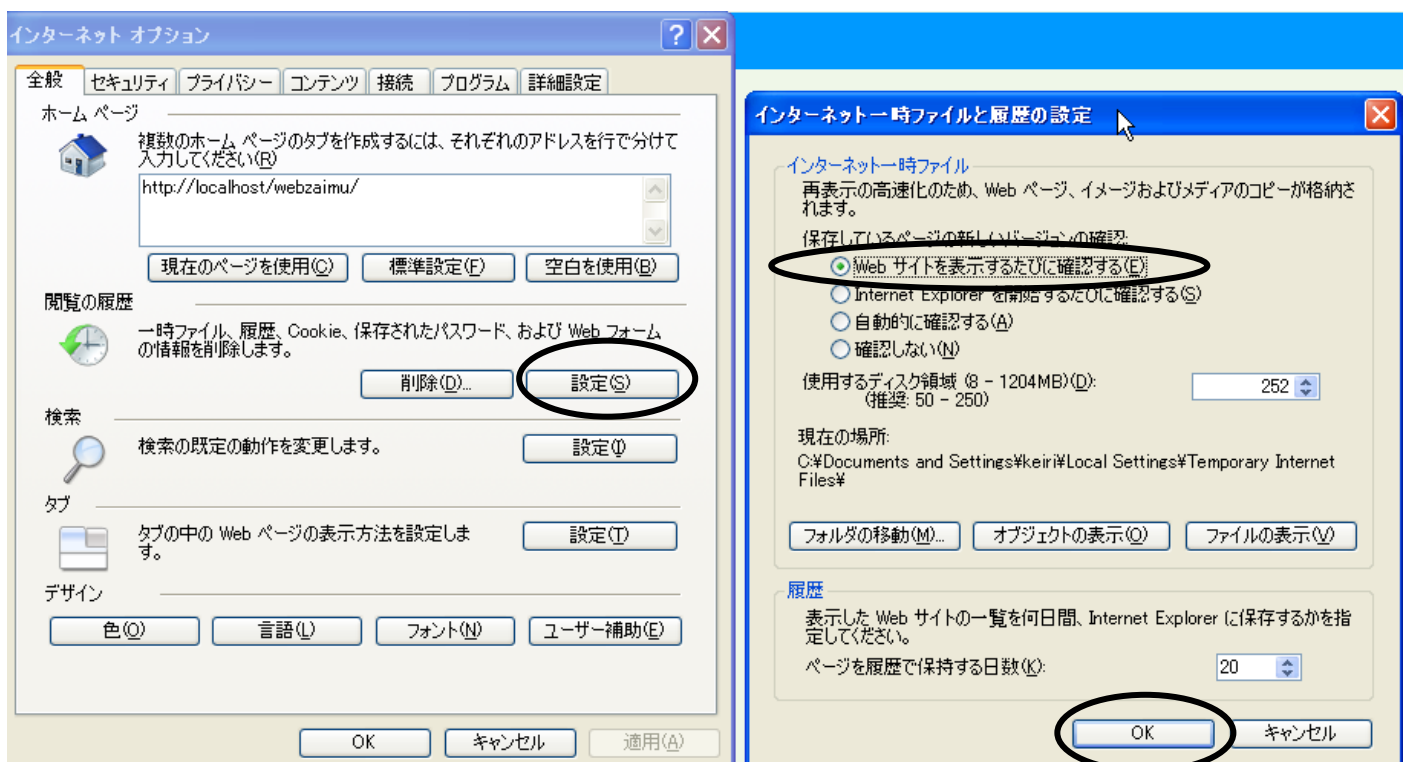
インターネットエクスプローラーを 右クリックでプロパティ または 開いてからツールの中のインターネットオプションを開きます

★全般 一時ファイルの設定を開きます。

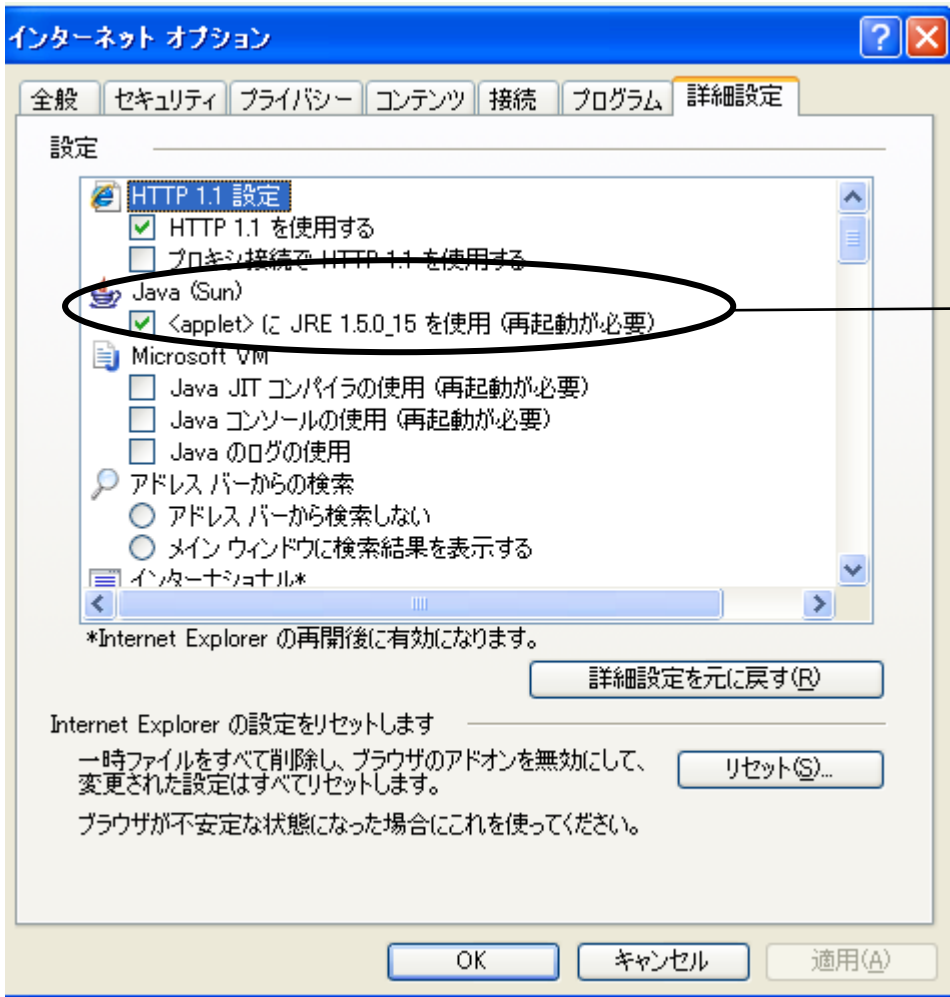
画面パターン 1



画面パターン 2



Java 設定



JRE 1.6.0.2.1 であることが望ましいですが、きちんと動いていれば問題ありません。

クライアント側 1.5.0_12~1.6.0_20 であるかどうか確認してください。(サーバ側 1.5.0_12~1.6.0_17)
 上記の SUNJAVA が無い場合、弊社のメニュー画面からダウンロードが可能です。またはホームページからも可能

ログイン(ユーザー選択)

部署選択 (全部署) ▼ 切り替え

名前 (ユーザーを選択してください) ▼

パスワード

ログイン

クライアントPC用プログラムのダウンロード

超財務SuperAシステム

クライアントPC用プログラムのダウンロード

[Adobe Reader7.0.9-インストーラ \(23MB\)](#)

[SUN Javaインストーラ \(15MB\)](#)

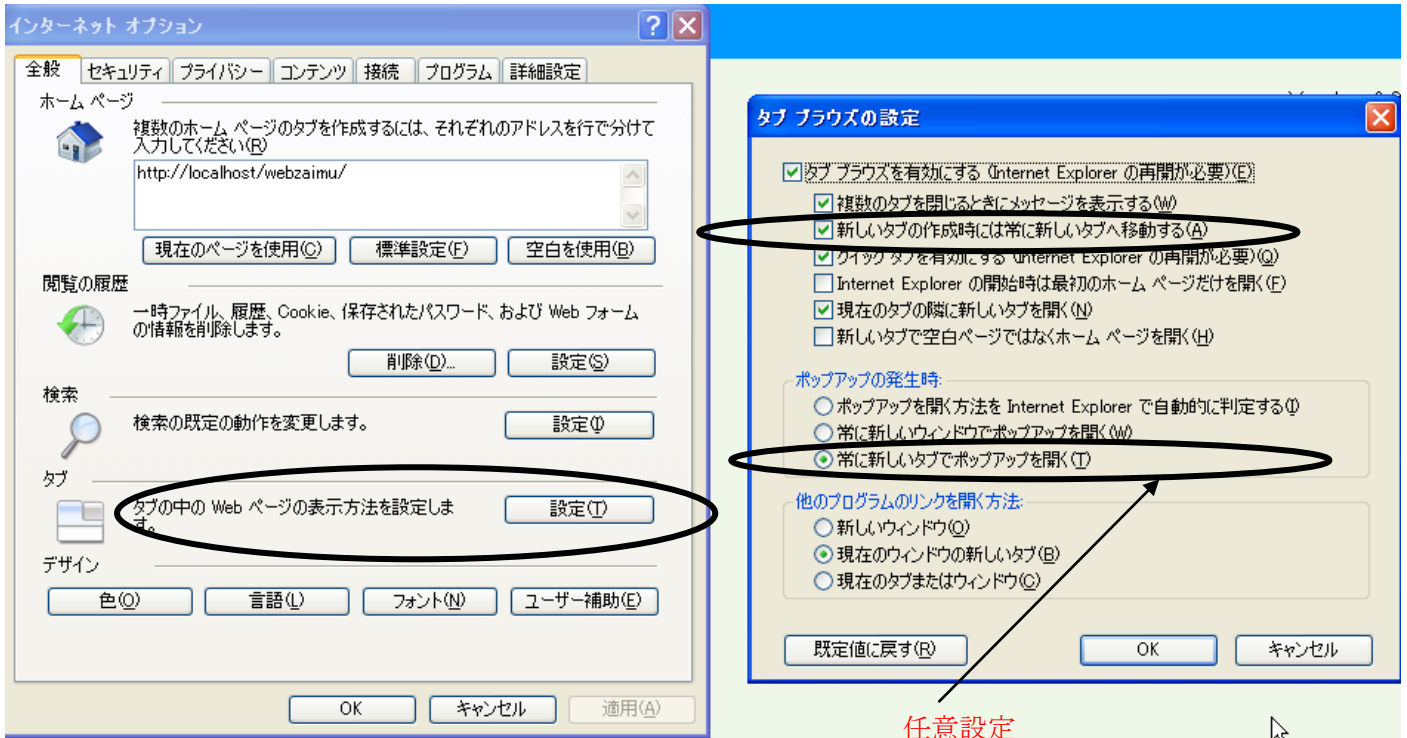
[アドビ・システムズのサイトからダウンロード](#)

[サン・マイクロシステムズのサイトからダウンロード](#)

戻る

★全般

インターネットエクスプローラー 7 及び 8 の場合の設定 (振替伝票発行が別ウィンドウになるタブで開けない)



任意設定

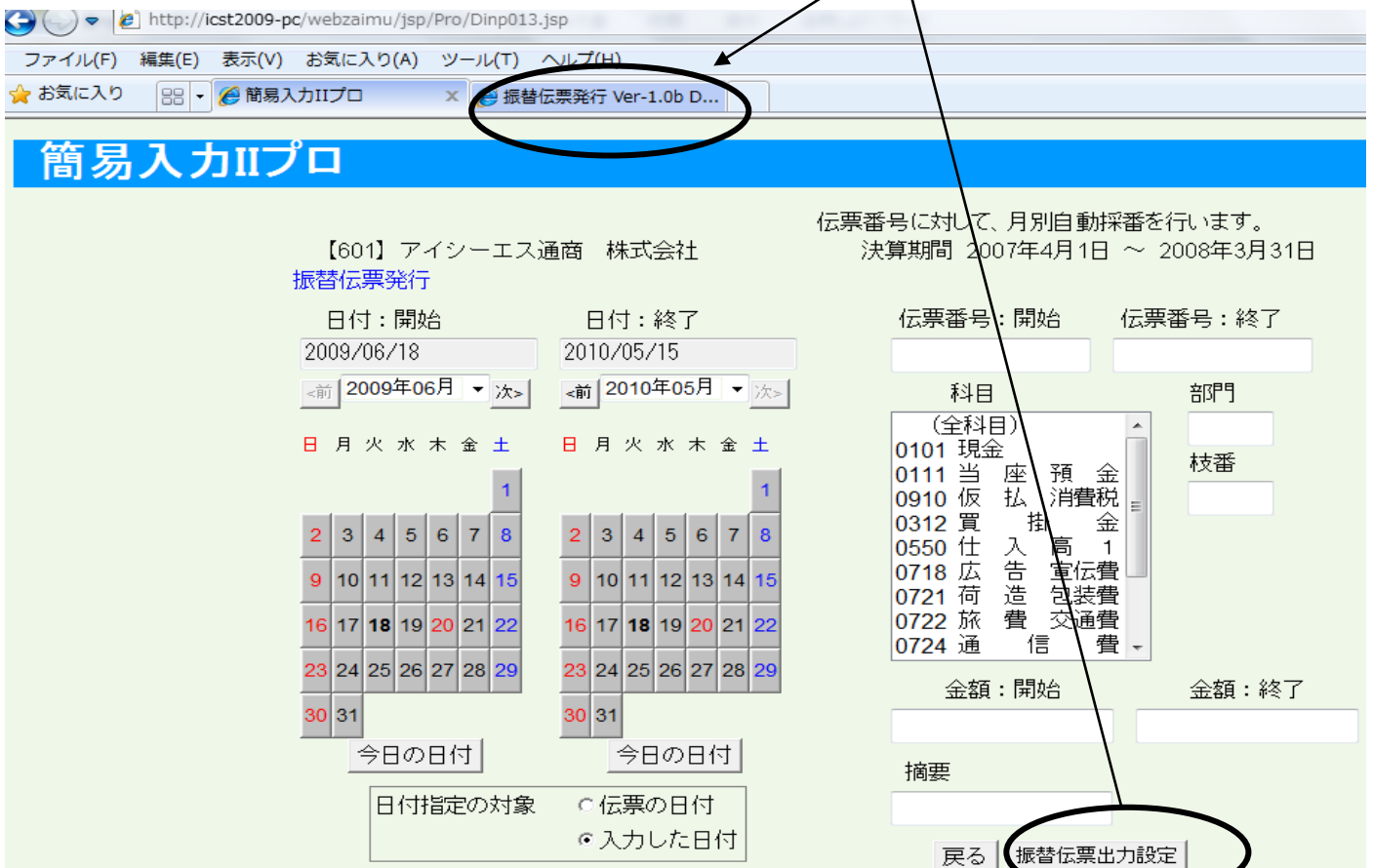
別画面として開きたい場合常に新しいウィンドウでポップアップを開くにチェック

上記の設定にします。

簡易入力Ⅱ Pro 内の振替伝票発行を起動すると別の Window が開きます。

裏画面に表示されたり、最小化してしまうのを防ぐための設定です。クリックすると別のタブに表示される

★簡易入力Ⅱ Pro のタブ と 振替伝票発行のタブと別れる



振替伝票出力設定

インターネットエクスプローラー 7 及び 8 の場合の設定

振替伝票発行のタブをクリックすると下記画面が表示され、伝票出力が可能です。

別 Window なのでこの場合、このタブを閉じる (通常は右上のメニューから閉じる)

振替伝票発行 [0.0.1] 10枚 [先頭ページへ] [前ページへ] [次ページへ] [最終ページへ] [処理選択へ戻る] [伝票印刷] [一覧表印刷]

振替伝票
拠 点: 本社
入力担当: 坂本
601 アイシーエス通商 株式会社

2008年03月31日 (1/1) No.06200

借方科目	借方扶番	貸方科目	貸方扶番	摘 要	金 額
仕入高 1 0550	営業1部1課 0011	買掛金 0312	三宅産業(株) 0001 営業1部1課 0011	3月分請求金額	課税T 1,200,000
仕入高 1 0550	営業1部1課 0011	買掛金 0312	小牧商事(株) 0002 営業1部1課 0011	3月分請求金額	課税T 750,000
仕入高 1 0550	営業1部1課 0011	買掛金 0312	坂本商事(株) 0003 営業1部1課 0011	3月分請求金額	課税T 123,000
仕入高 1 0550	営業1部1課 0011	買掛金 0312	池田産業(株) 0004 営業1部1課 0011	3月分請求額	課税T 650,000
合 計					2,723,000

2010/06/18 19:37:46

★★★コントロールパネルの中の Java レ点 を外す (毎月チェックしないを選択)

Java コントロールパネル

基本 アップデート Java セキュリティ 詳細

アップデートの通知

Java Update メカニズムを使えば、最新版の Java プラットフォームを確実に入手することができます。以下のオプションを設定することで、最新版の取得方法や適用方法に関する処理を制御することができます。

通知:

アップデートを自動的にチェック

最新版を確認するためには「今すぐアップデート」ボタンをクリックします。利用可能な場合はシステムトレイにアイコンが表示されるので、カーソルをアイコン上に移動して状況を確認します。

Java Update が最後に実行されたのは 10/08/09 の 8:21 です。

今すぐアップデート(U)

了解 取消し 適用(A)

JAVA のバージョンは自動的にアップデートしない設定にしてください (基本的には最新 Ver で構いません)

ICST の Web システム全体的には特に問題ありませんが、【簡易入力 II p r o】の表示が一部崩れる現象があるかもしれません、処理は可能です。

その場合は元のバージョンにもどしていただく必要があります